

Information zum Brandschutz

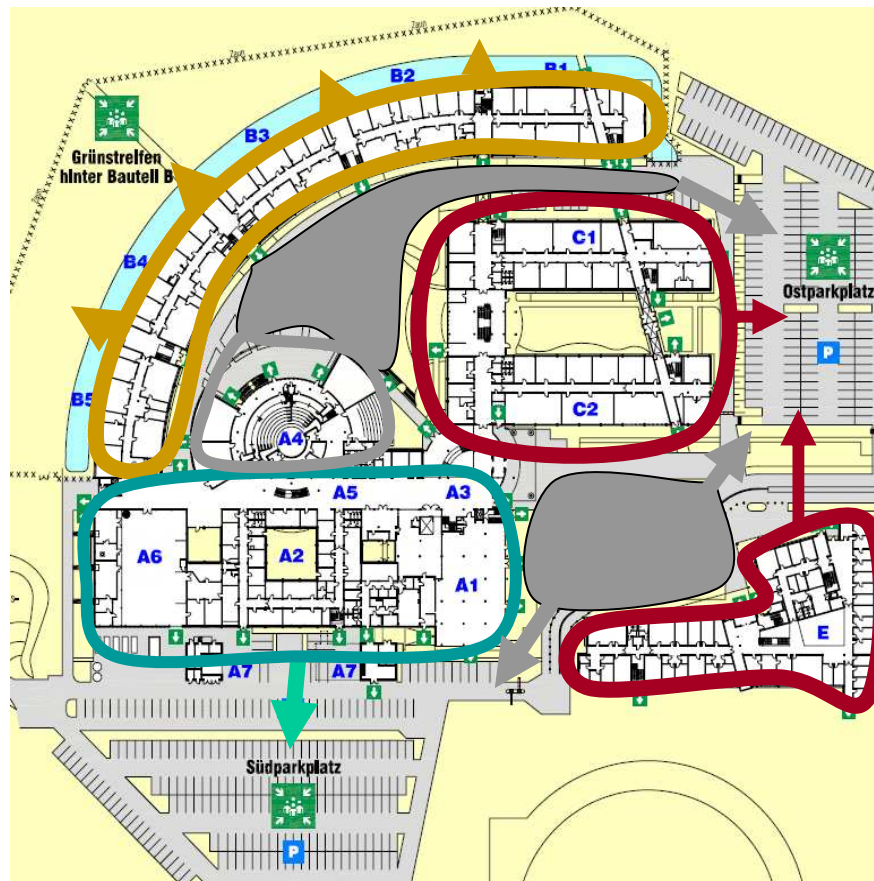
Gebäudeteil B, Standort Sankt Augustin

Sehr geehrte Damen und Herren,

mit dieser Zusammenstellung möchten wir über die Evakuierungswege und Sammelplätze in unserer Hochschule am Standort Sankt Augustin informieren.

Grundsätzlich gilt:

- Anwesende im Fachbereich Elektrotechnik, Maschinenbau und Technikjournalismus und in den Gebäudeteilen B versammeln sich auf den **Grünstreifen hinter dem Gebäudeteil B**,



Dabei ist zu beachten:

- An den Notausgängen zum Grünstreifen befinden sich Verriegelungen, die sich im Notfall / Evakuierungsfall mit einem Ruck entfernen lassen
- **Vorsicht!** Nicht zu nahe an den Teich herantreten, um nicht ins Wasser zu rutschen.
- Die Umzäunung des Grünstreifens und Teiches hat in der Mitte ein Tor. Droht weitere Gefahr, kann der Grünstreifen durch dieses Tor verlassen werden.
- Personen, die das Gebäude zum Innenhof hin verlassen haben, gehen bitte zum Sammelplatz auf dem Ostparkplatz. **Der Innenhof ist kein Sammelplatz.**
- Laufen Sie nicht zurück ins Gebäude, um den Kollegen auf den Grünstreifen zu folgen!
- **Erst nach Freigabe der Gebäude durch die Feuerwehr oder einen Brandschutzhelfer (mit oranger Weste) darf das Gebäude wieder betreten werden!**